

MONTÁŽNÍ NÁVOD / MONTÁŽNY NÁVOD / INSTALLATION MANUAL

MODEL:

PRK-P

900×900

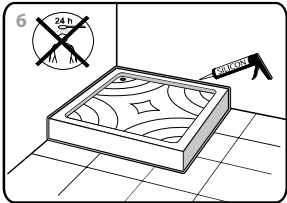
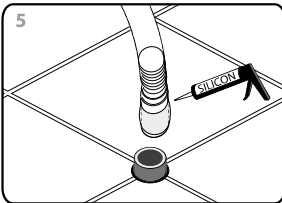
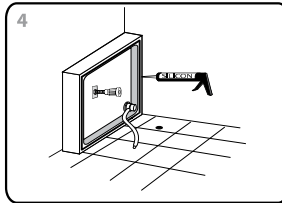
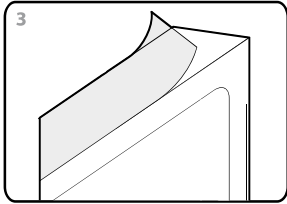
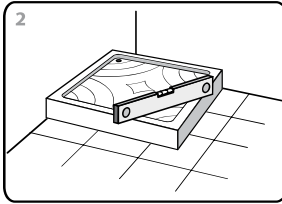
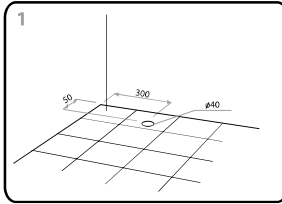
TYP VÝROBKU / TYPE OF PRODUCT:

čtvrtkruhová akrylátová sprchová vanička
štvrtkruhová akrylátová sprchová vanička
quadrant acrylic shower tray



outlet.roltechnik.cz

ROLTECHNIK a.s. / Třebařov 160 / 569 33 / Czech Republic



Pozor!!! - při koupi výrobku a před jeho instalací jej pečlivě překontrolujte, zda není mechanicky nebo jiným způsobem poškozen. Po instalaci již nebude brán ohled na poškození tohoto typu.

- 1) Sprchovou vaničku instalujte do předem stavebně připraveného prostoru. Obklad proveďte vždy pod úroveň okraje vaničky. **Vaničku nikdy neusaďte způsobem pevného zazdění (tj. lepení obkladů až po instalaci vaničky do připraveného prostoru). Výrobek musí být vyjmatelý (směrem vzhůru) bez násilných stavebních zásahů!!!**
- 2) Vymějte vaničku z obalu a umístěte ji do takto připraveného prostoru. Zajistěte aby prostor byl řádně připraven tak, aby vanička mohla být odborně nainstalována.
- 3) Ze sprchové vaničky odstraňte ochrannou fólii.
- 4) V prostřední části vaničky je nutné vložit mezi podlahu a dno vaničky podpůrný element. Pro tento účel lze použít nožičku nebo zdvico, jehož výška bude přesně odpovídat prostoru mezi dnem vaničky a podlahou. Aplikujte silikon na spodní část vaničky po celém obvodu.
- 5) Připojte flexibilní hadici k odpadu pomocí silikonu a těsnících podložek.
- 6) Spáry mezi obkladem a okrajem vaničky utěsňte silikonovým tmelem.

Attention!!!! - Prior the installation of the product, check the product carefully for mechanical damages. After installation claims related with mechanical damage will not be accepted.

- 1) Install the shower tray to the prepared area. Perform the tiling always to the level of the edge of the shower tray. **Do not install the product in a way of fixed installation (gluing the tiles after the installation of the shower tray). The product has to be removable (in upward direction) without any construction impacts!!!**
- 2) The tray out of the package and place it to the prepared area. Check the area of installation for proper installation
- 3) Remove the protective foil from the shower tray.
- 4) In the middle part it is necessary to insert between the floor and the tray bottom a supporting element. Feet of a brick in suitable height are fine. Apply the silicon on the bottom part of the tray around its diameter.
- 5) Connect the flexible hose to the wastage with silicon and sealing pads.
- 6) Seal the gaps between the tiles and shower tray edge with silicone glue.

Pozor!!!! - pri kúpe výrobku a pred inštaláciou výrobok starostlivo prekontrolujte či nie je mechanicky alebo iným spôsobom poškodený. Po nainštalovaní výrobku, v prípade poškodenia, už nebude uznaná reklamácia na výrobok.

- 1) Sprchovú vaničku inštalujte do vopred stavebne pripraveneho priestoru. Obklad urobte vždy pod úroveň okraja vaničky. **Vaničku nikdy neosádzajte spôsobom pevného zamurovania (tj.lepenie obkladu až po inštalácii vaničky do pripraveneho priestoru). Výrobek musí byť vyderateľný (směrom hore) bez násilných stavebných zásahov!!!**
- 2) Vyberte vaničku z obalu a umiestnite ju do takto pripraveneho priestoru. Zaisťte, aby bol priestor riadne pripravený tak, aby vanička mohla byť odborné nainštalovaná.
- 3) Zo sprchovej vaničky odstráňte ochrannú fóliu.
- 4) V prostredku vaničky je nutné vložiť medzi podlahu a dno vaničky podporný element. Pre tento účel je možné použiť nožičku alebo murivo. Jeho výška bude presne zodpovedať priestoru medzi dnom vaničky a podlahou. Silikón aplikujte na spodnú časť vaničky po celom obvode.
- 5) Flexibilnú hadicu pripojte k odpadu pomocou silikonu a tesniacich podložiek.
- 6) Spáry medzi obkladom a okrajom vaničky utesnite silikonovým tmelem.

Figyelem!!!! – a termékét a vásárlásakor és az installálás előtt alaposan ellenőrizzük, ellenőrizzük, hogy nincs-e rajta mechanikus sérülés, vagy egyéb károsodás. Az installálás után az ilyen típusú hiányosságokat a forgalmazó, sem a gyártó nem tudja figyelembe venni.

- 1) A zuhanyozó tálcát az építészettel előre elkészített helyen installáljuk. **A burkolatot minden esetben a tálcá szélé alá rakjuk le. A tálcát csak soha ne telepítsük szilárd falazásos módszerrel (azaz, a burkolatot csupán a tálcá telepítése után rögzítsük ragasztóval). A terméknek kivehetőnek kell lennie (feléle irányban), mégpedig erőszakos beavatkozás nélkül!!!**
- 2) Vegyük ki a tálcát a csomagolásból és helyezzük el az előre elkészített helyére. Biztosítsuk, hogy a felület oly módon legyen előkészítve, hogy a tálcá telepítése szakszerűen történjen meg.
- 3) A zuhany tálcáról távolítsuk el a csomagoló fóliát
- 4) A tálcá középső részében a padló és tálcá feke közé egy támasztó elemet kell elhelyezni. Erre a célra használhatunk talpat, vagy aláfalazást, melyek magassága pontosan meg kell, hogy egyezzen a tálcá és a padló közötti térélettel. A szilikont vigyük fel a kád alsó részére a teljes kerület mentén, valamint a merített élekre.
- 5) Csatlakoztassuk a flexibilis csövet a lefolyóra a tömítő alátéték alkalmazásával.
- 6) A burkolat és tálcá szélei közötti hézagokat tömítsük szilikonos gittel.



outlet.roltechnik.cz

ROLTECHNIK a.s. / Třebořov 160 / 569 33 / Czech Republic
tel.: +420 461 324 301 / fax: +420 461 324 297